

ILCC
Georgetown University
October 24 2015
***Incorporating Literature
into the Italian Language
Curriculum for the
Development of Second
Culture Proficiency***
**Paola Quadrini
Nazareth College**

1

Language & Literature

Language & Literature

- 1) Literature in the language courses: sporadic
- 2) Literature in the target language: upper division courses

2

Culture in the Language Class

Cultural Topics

- 1) Neglected
- 2) Development of communicative competence
- 3) Emphasis on:
 - a. functions
 - b. tasks

3

Why is L2 Culture Proficiency Important?

- 1) L2 Language & Culture: Intertwined
- 2) “Language expresses cultural reality” (C. Kramersch, 1988)
- 3) Context for the language

4

Literary Content-based Input

Incorporating literature into the Italian language class is important because it:

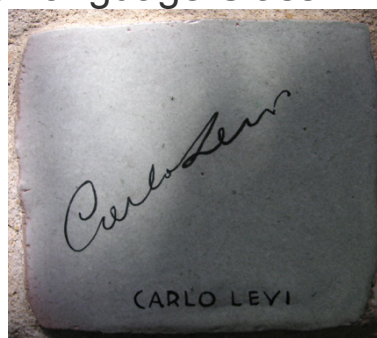
- 1) Builds high level of cultural proficiency
- 2) Helps develop critical thought
- 3) Provides a meaningful input
- 4) Constitutes authentic materials
- 5) Provides a context to use the language
- 6) Source for socio-cultural learning outcomes

5

Carlo Levi's Memoir: Pedagogical Unit, 6 Hours

Cristo si è fermato a Eboli (1945):

Cultural Learning Outcomes in the Language Class



6

Audience



Adults

University/College Students

Level:

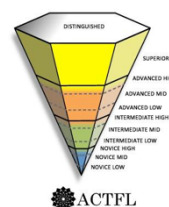
C1-C2 (CEFR

Superior/Distinguished

(ACTFL)

i livelli di competenza secondo i criteri del QCER:

- livello elem.: A1 contatto
A2 sopravvivenza
- livello interm.: B1 soglia
B2 progresso
- livello avanzato: C1 efficacia
C2 padronanza



7

Learning Outcomes

At the end of this unit, students will be able to:

A. interpret, analyze, narrate and compose (ability) an Italian literary text (knowledge/socio-cultural ability) in an **academic context** (pragmatic ability) using *consecutio temporum*, **qualifying adjectives**, and **adjectives with a denotative and connotative meaning** (knowledge), 1) **extrapolating** and 2) **elaborating** information (skill);

B. discuss the anti-fascist punishments from an intercultural perspective; **criticize** historical events; **compare** historical events from an intercultural point of view (socio-cultural ability).

8

Text & Materials

Input: Authentic Narrative Text

Text: Carlo Levi. *Cristo si è fermato a Eboli* [1945]. Torino : Einaudi, 2010.

Literary Genre: Memoir



9

Pedagogical Unit Phases: Learning Outcome

Motivation/Globality

Analysis

Synthesis

Aware Reflection



10

Synthesis: Learning Outcomes

At the end of the synthesis phase, students will be able to:

- 1) formulate hypotheses about Carlo Levi's captivity;
- 2) collect information about the Fascist regime in Italy;
- 3) collect information about the exile of Carlo Levi;
- 4) compose a manifesto against the exile of anti-Fascist intellectuals.

13

Aware Reflection: Learning Outcomes

At the end of the aware reflection phase, students will be able to:

- 1) criticize/judge the exile punishment of anti-Fascist intellectuals;
- 2) compare the Fascist confinement to possible dictatorial punishments in other countries.

14

Activities

Globality: Brainstorming

Brainstorming: A gruppi di tre fate un'ipotesi sul significato del titolo dell'Unità e spiegate perché siete arrivati alla vostra ipotesi. Poi confrontatevi con il resto della classe. Aiutatevi con le due immagini:



Il memoriale di Carlo Levi



15

Activities

Globality: Description of Images

Osserva la **Figura 1** e identifica l'autore, il soggetto e la data di realizzazione



16

Activities

Globality: Description of Images

Identifica il personaggio della **Figura 2**



17

Activities

Globality: Description of Images

Figura 3. Osserva una cartina politica dell'Italia e individua la Lucania, identifica il secondo nome con cui è chiamata, le regioni confinanti, il numero delle province che ci sono e il capoluogo di provincia.

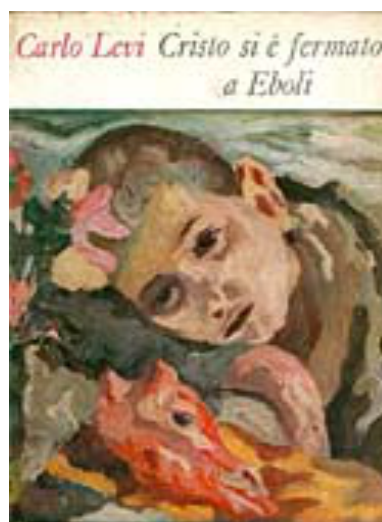


18

Activities

Globality: Description of Images

Osserva la **Figura 4**, Leggi il titolo del libro e individua la città di Eboli sulla cartina politica dell'Italia. Individua la regione e la provincia in cui si trova.



19

Activities

Globality: Connecting Images

A coppie, usate le risposte alle domande precedenti e fate un collegamento logico fra le **Figure 1-4**. Date, poi, una vostra interpretazione del titolo del libro nella **Figura 4**. Successivamente confrontatevi con il resto della classe.

Ora confermate le vostre ipotesi sul titolo di questa unità: secondo voi dovremmo mantenere il titolo "Il memoriale di Carlo Levi" oppure ne proponete un altro?

20

Activities

Globality: True/False Statements

Ora ascoltate un brano tratto dal memoriale di Carlo Levi, *Cristo si è fermato a Eboli* e decidete se le seguenti affermazioni sono vere o false. Scrivete le vostre risposte e portatele alla prossima lezione.

1)	Carlo Levi viene scortato dai carabinieri.	V/F
2)	Si trasferisce a Grassano.	V/F
3)	Abiterà da una vedova.	V/F

21

Activities

Analysis: Manipulation of the Input

A gruppi di tre **identificate** i passaggi nel testo che si riferiscono alla detenzione di Carlo Levi. Per esempio:

“Scaricato e consegnato al segretario comunale, un uomo magro e secco, duro d'orecchio, con dei baffi neri a punta sul viso giallo, e la giacca da cacciatore, presentato al podestà e al brigadiere dei carabinieri, salutati i miei custodi che si affrettavano a ripartire, rimasi solo in mezzo alla strada.”

Successivamente confrontatevi con il resto della classe spiegando le motivazioni della vostra scelta.

22

Activities

Analysis: Manipulation of the Input

A gruppi di tre analizzate in dettaglio il brano assegnato (ogni gruppo riceverà un brano diverso) e che avete precedentemente identificato e spiegate che cosa succede. Per esempio, che cosa accade nel seguente passaggio?

“Scaricato e consegnato al segretario comunale, un uomo magro e secco, duro d'orecchio, con dei baffi neri a punta sul viso giallo, e la giacca da cacciatore, presentato al podestà e al brigadiere dei carabinieri, salutati i miei custodi che si affrettavano a ripartire, rimasi solo in mezzo alla strada.”

Il rappresentante di ogni gruppo riporta alla classe.

23

Activities

Analysis: Connecting Passages

A coppie, ricostruite la storia della detenzione di Carlo Levi, collegando insieme i passaggi identificati e analizzati. Per esempio:

Carlo Levi è scortato da due carabinieri fascisti da Grassano a Gagliano. Qui viene consegnato al segretario comunale...

Riportate alla classe e decidete quale ricostruzione vi sembra la più accurata.

24

Activities

Synthesis: Formulation of Hypotheses

A coppie, formulate delle ipotesi sulle ragioni della detenzione di Carlo Levi. Poi, discutetene con il resto della classe.



25

Activities

Synthesis: Open Questions

A gruppi di tre, fate una ricerca sul regime fascista in Italia e completate la seguente scheda (ogni gruppo riceverà una scheda diversa). Poi esponete la vostra ricerca e scambiate le vostre schede con quelle degli altri gruppi. Per esempio:

- 1) Che cos'è il Fascismo?

- 2) Come e quando nasce?

- 3) Chi ne sono i rappresentanti principali?



26

Activities

Synthesis: Open Questions

Formate nuovi gruppi di tre e fate una ricerca sul confino di Carlo Levi e di due altri intellettuali antifascisti. Completate la seguente scheda (ogni gruppo riceverà una scheda diversa). Poi esponete la vostra ricerca e scambiatevi le schede tra i gruppi. Per esempio:

1)	Quando viene mandato al confino Carlo Levi? _____
2)	Perché viene mandato al confino? _____
3)	Chi sono i fratelli Rosselli? _____



27

Activities

Synthesis: Composition

Formate nuovi gruppi di tre. Immaginate di dover tenere una lezione a degli studenti universitari vostri coetanei sulle punizioni fasciste e scrivete un manifesto contro il confino degli intellettuali antifascisti.

Dividetevi i ruoli:

uno studente si occuperà di redigere lo schema del manifesto;

uno studente si occuperà di redigere il manifesto;

uno studente si occuperà di presentarlo in classe.

28

Activities

Aware Reflection: evaluation/discussion

Dopo aver ascoltato i manifesti degli altri compagni, valutate il manifesto che vi è piaciuto di più. Poi, confrontate il confino degli intellettuali antifascisti ad altre punizioni inflitte agli intellettuali in altri paesi



29

Conclusion

Literary Text:

- 1) Language use to develop L2 culture proficiency
- 2) Development of critical thought
- 3) Intercultural prospective

30