

Teaching Visual Literacy in an Italian Language and Culture Curriculum

Patricia Di Silvio
Tufts University

Authentic materials are original materials
created by and intended for native speakers.

Visual resources: photographs, works of art
(real or virtual), graphs, maps, charts, tables.

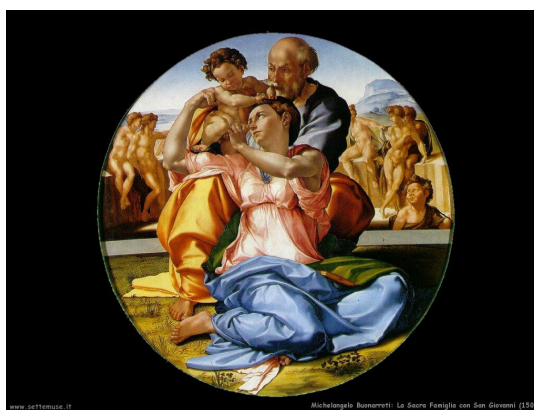
The Girl with a Pearl Earring
Johannes Vermeer (c. 1665)

Chi è la ragazza?
Cosa fa?
Perché non ha nome?



Doni Tonda/ Doni
Madonna
Michelangelo (c. 1507)

Ritratto di famiglia
Descrivete i componenti.
Chi è la figura centrale?



Madonna col bambino
Filippo Lippi (c. 1465)

Chi è la figura centrale?



Caffè italiano

Chi sono i personaggi?
Cosa fanno?
Quali rapporti ci sono fra di loro?



Caffè americano

Chi sono i personaggi?
Cosa fanno?
Quali rapporti ci sono fra di loro?



Foto di famiglia 1

Chi sono i personaggi? Cosa fanno? Che ora è?
Dov'è la donna? Perché non è seduta? Qual è il suo ruolo?
Dai un titolo alla foto e motiva la tua scelta. Che data daresti alla foto?



Foto di famiglia 2

Chi sono i personaggi? Dove sono? Cosa fanno?
Quali differenze noti fra le due foto di famiglia?
Com'è cambiato il ruolo della donna in questa foto? Che data daresti alla foto?
Quale titolo daresti a questa foto e perché?

Confronto Lavoro

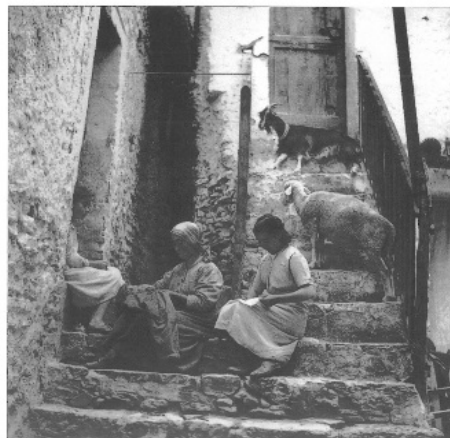
Che titolo daresti?



Che titolo daresti?



Confronto Passatempi



Pubblicità

Immagine



Testo

- VOI VI PREPARATE AL "LIBRO E MOSCHETTO"
- LE VOSTRE SORELLE DEVONO PREPARARSI ALLA "SINGER"
- SINGER LA MACCHINA PER CUCIRE

Manifesto fascista

Quali colori sono stati scelti per quest'immagine?

Com'è vestito il ragazzo?

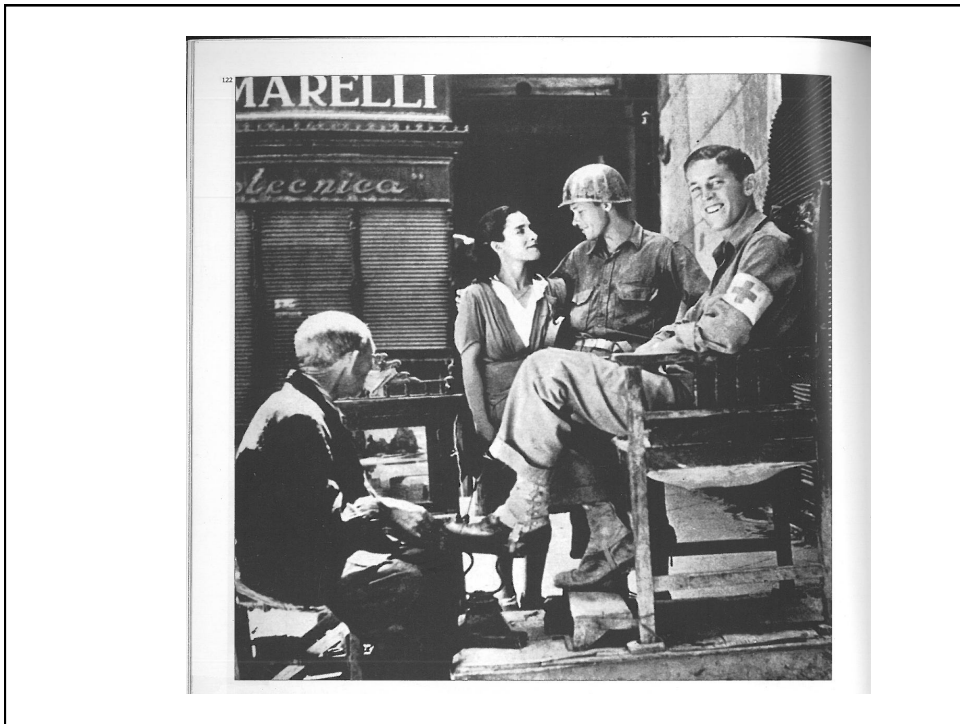
Cosa ha in mano e perché?



Propaganda elettorale

Le prime elezioni dopo il Referendum del 1946



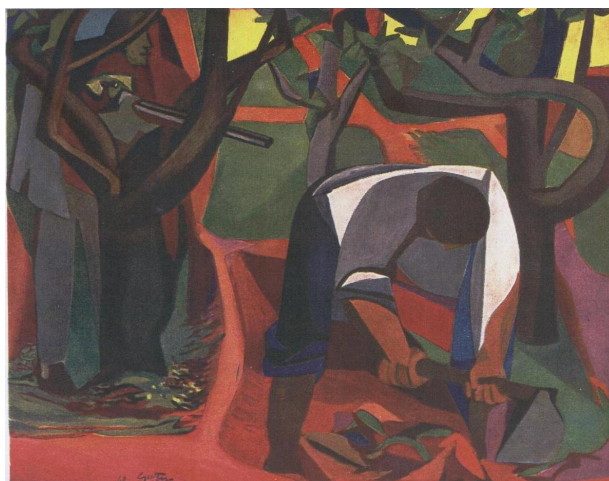




Domande generali

- Cosa vediamo nel quadro? Di che cosa si tratta?
- Quali sono gli oggetti che costruiscono l'immagine?
- Che cosa vi colpisce di questo quadro?
- Che cosa vi dice questo quadro? Vi affascina o vi lascia indifferente? Perché?
- Qual è l'effetto emotivo su di voi? Quando fu fatto il quadro secondo voi?
- Qual è il messaggio dell'artista?
- In ordine di importanza analizza tutto il quadro per arrivare al messaggio dell'artista.
- Quale titolo daresti al quadro?

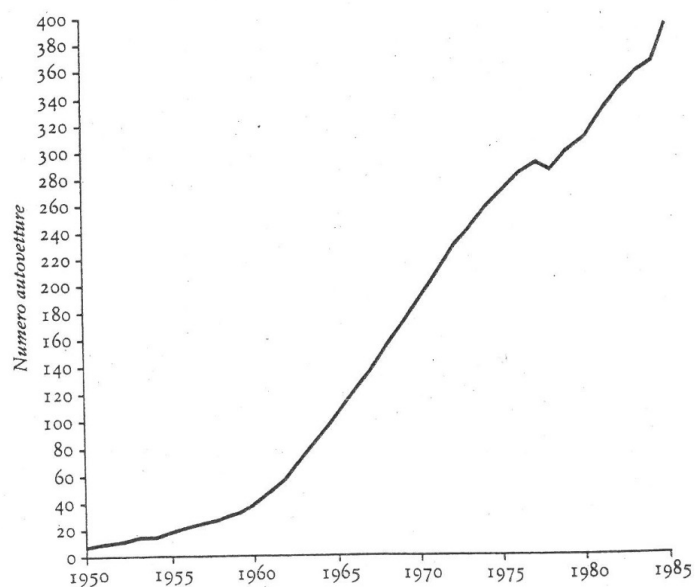
Renato Guttuso (1948)

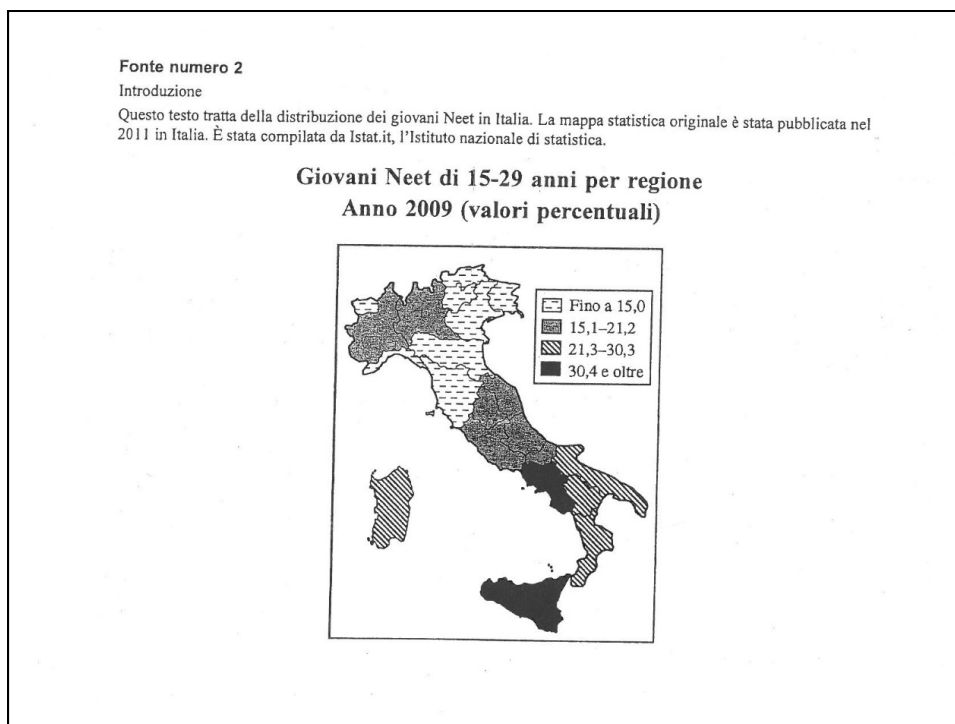
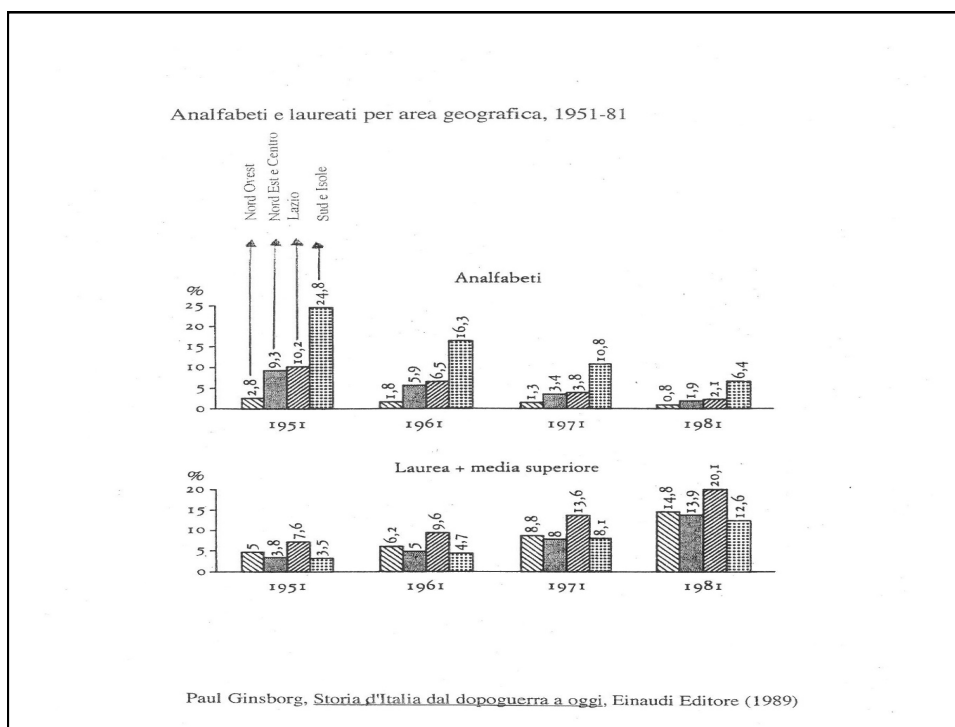


Domande relative al quadro

- Che cosa è rappresentato nel quadro?
- Descrivete i personaggi.
- Dove sono i personaggi (primo piano o sfondo?)
- Qual rapporto esiste tra i personaggi?
- Quali sono i colori prevalenti e quali emozioni evocano? (p.e. rosso passione o violenza, bianco purezza o innocenza)
- Che tipo di rappresentazione è: realistica, astratta, impressionistica, stilizzata?
- Che cosa vi comunica questo quadro?
- Qual è il tono e il sentimento del quadro?
- Qual è il messaggio dell'artista?
- Quale titolo daresti al quadro?

Numero di autovetture ogni 1000 abitanti in Italia, 1950-85.





Campagna pubblicitaria



Campagna pubblicitaria





patricia.disilvio@tufts.edu